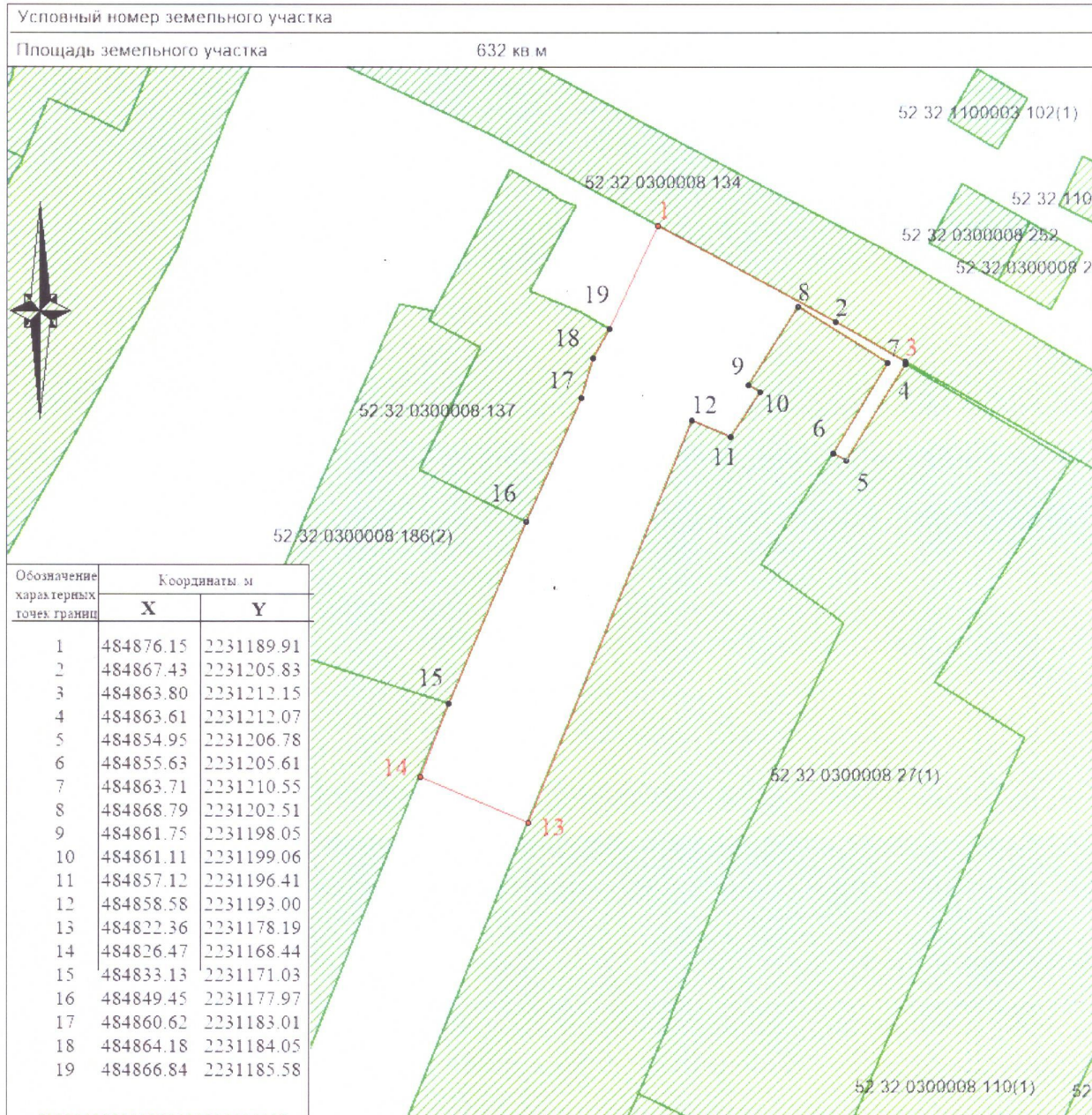


**СХЕМА РАСПОЛОЖЕНИЯ ЗЕМЕЛЬНОГО УЧАСТКА
ИЛИ ЗЕМЕЛЬНЫХ УЧАСТКОВ НА КАДАСТРОВом ПЛАНЕ ТЕРРИТОРИИ**
Адрес: Российская Федерация, Нижегородская область,
Дальнеконстантиновский муниципальный округ,
с. Новое, земельный участок 85/1

Утверждена
Постановлением администрации
Дальнеконстантиновского муниципального округа
Нижегородской области

от _____

Категория земель - земли населенных пунктов
Вид разрешенного использования - ведение садоводства



Масштаб 1:500 Система координат МСК 52, зона 2

- Условные обозначения**
- - граница образуемого земельного участка
 - - граница земельного участка, по сведениям ЕГРН
 - 52:32:1100002:5019- - обозначение кадастрового номера земельного участка
 - 1 - обозначение характерной точки границы образуемого земельного участка